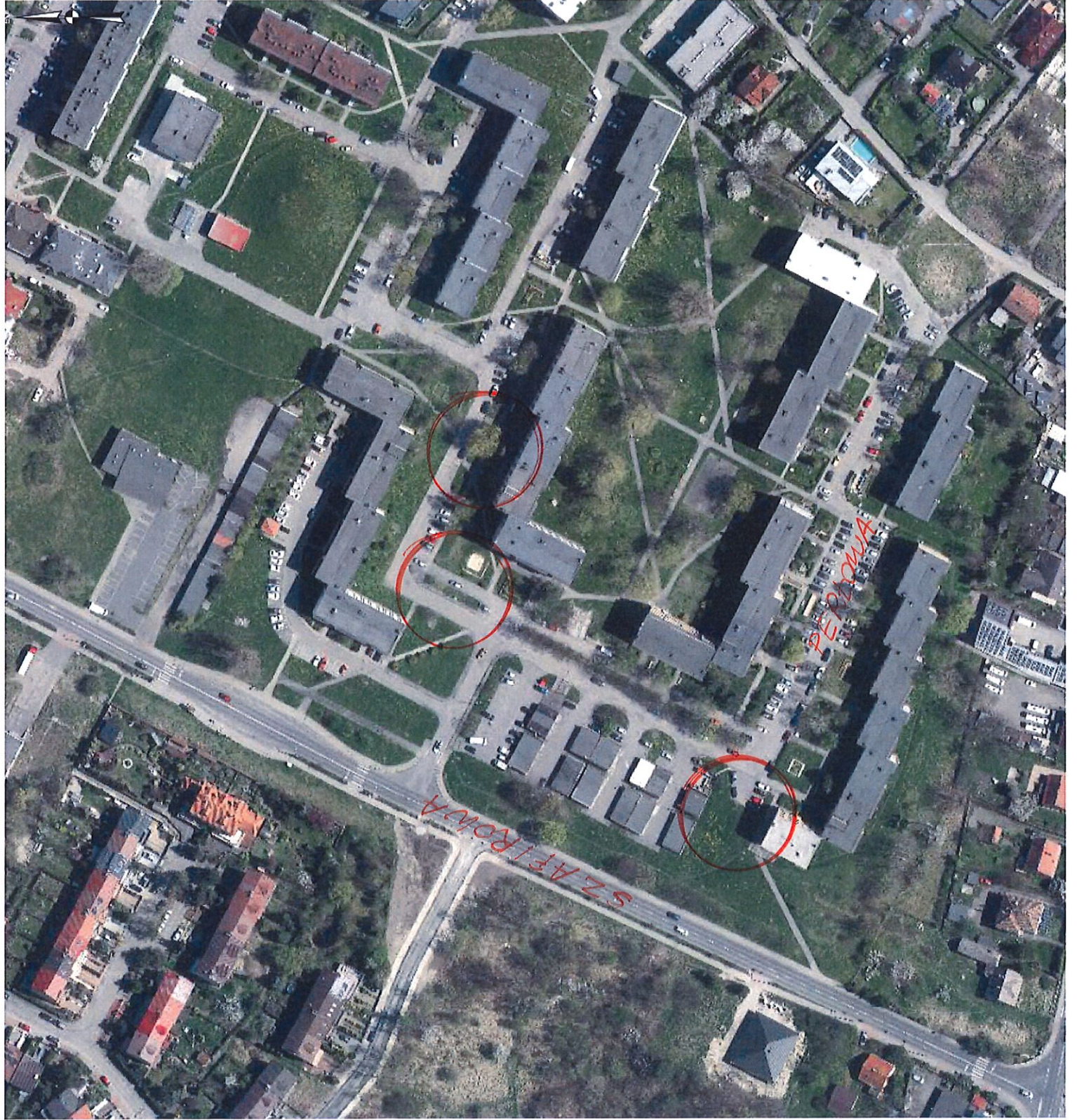
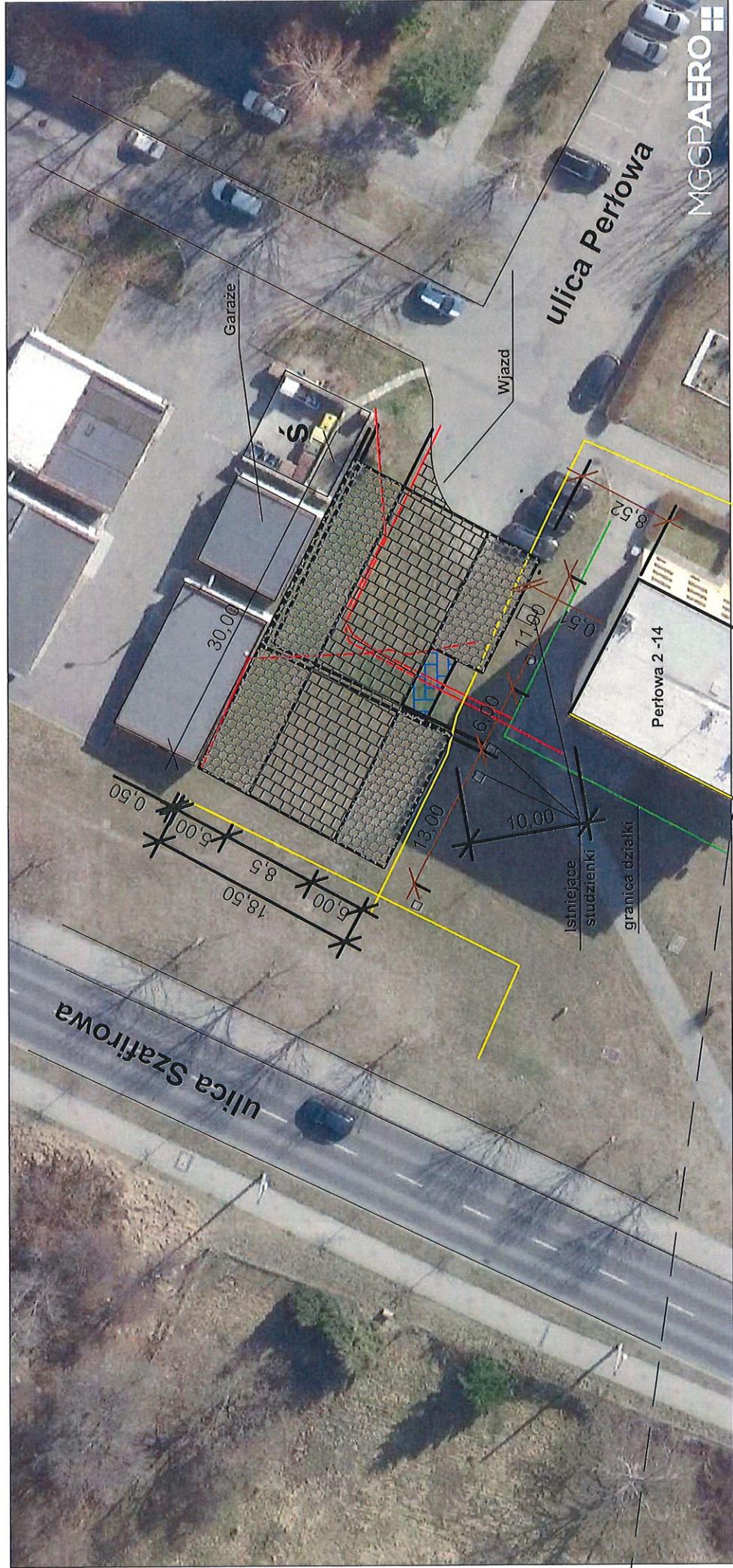


ZAŁĄCZNIK  
NR 1  
PLAN  
ORIENTACYJNY





Załącznik nr 2  
 Plan sytuacyjny  
 skala 1:500

Istniejące sieci w rejonie opracowania

- gaz
- C.O.
- kable energetyczne

## Oznaczenia graficzne

Ś

wiata śmietnikowa

granica działki

miejsca postojowe



płyta betonowa ażurowa gr. 10 cm  
wypełniona ziemią/humusem/torfem  
i obsiana trawą - pow. 270 m<sup>2</sup>



wjazd z kostki  
brukowej gr 8 cm - pow. 264 m<sup>2</sup>



miejsca postojowe  
dla jednośladów z kostki  
brukowej gr 8 cm - pow. 15 m<sup>2</sup>



istniejąca zieleń

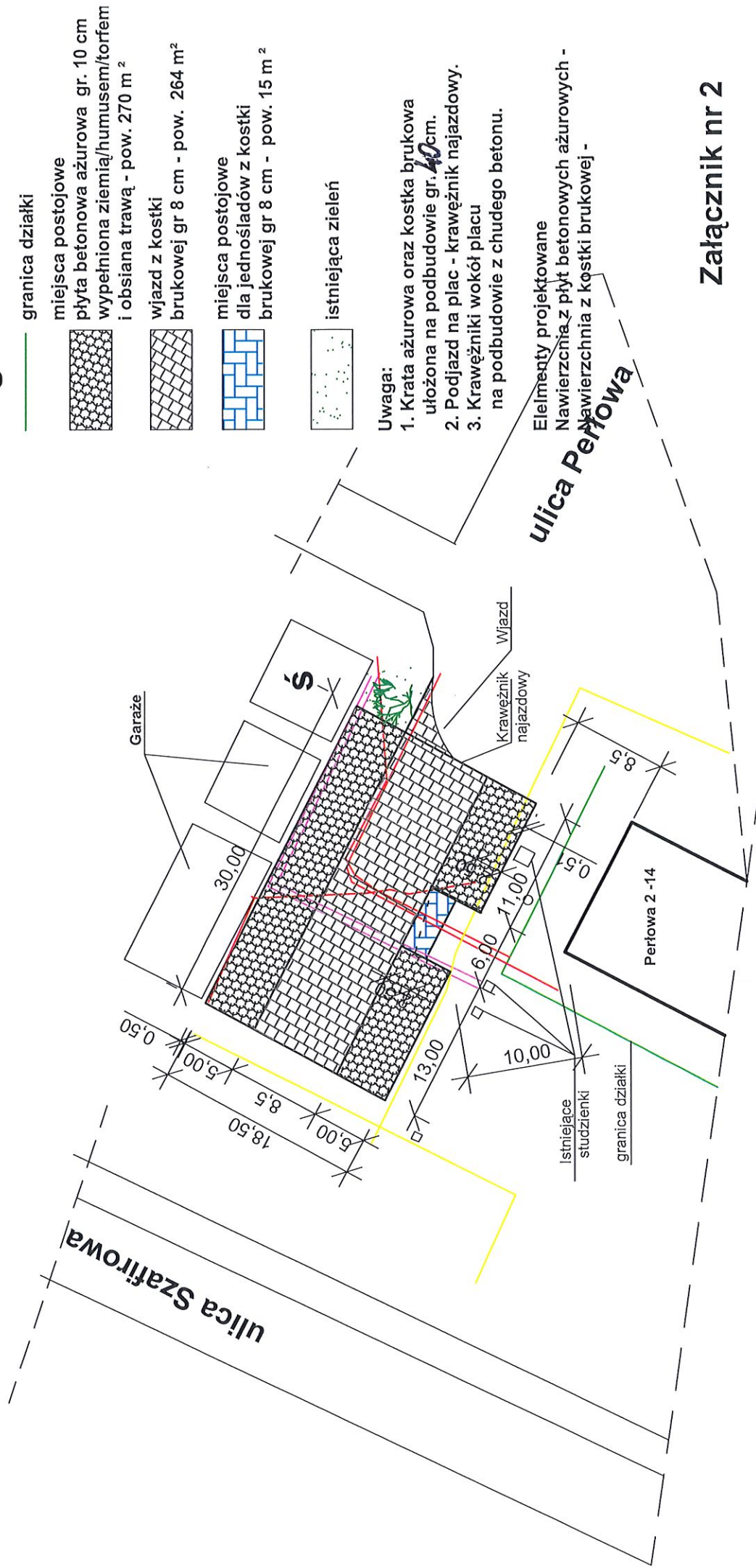
Uwaga:

- Krata ażurowa oraz kostka brukowa ułożona na podbudowie gr. 40 cm.
- Podjazd na plac - krawężnik najazdowy.
- Krawężniki wokół placu na podbudowie z chudego betonu.

Elementy projektowane

Nawierzchnia z płyt betonowych ażurowych -  
Nawierzchnia z kostki brukowej -

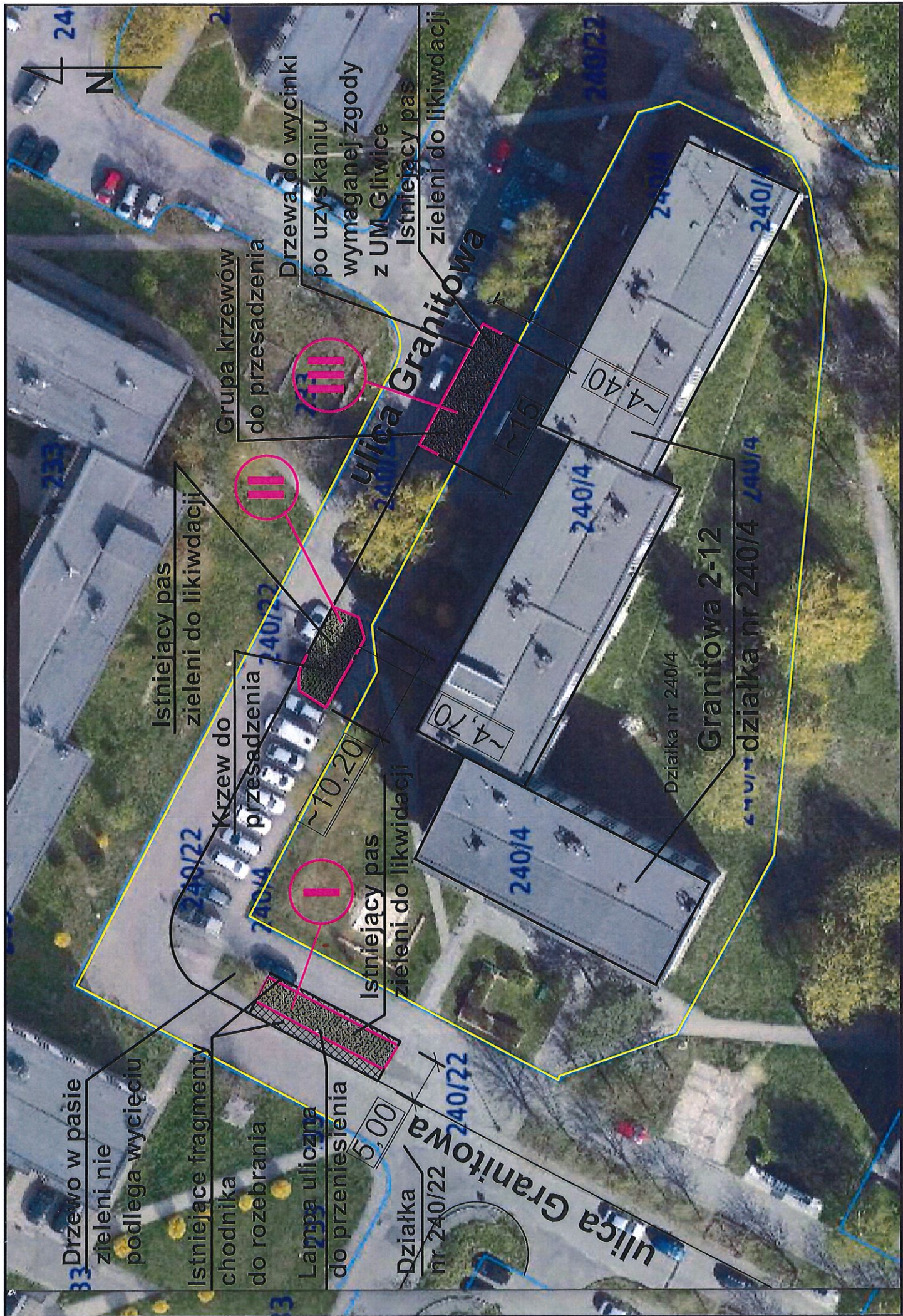
ulica Perłowa



Załącznik nr 2

skala 1:500







Pas zieleni oraz drzewo -

Istniejące fragmenty chodnika do rozebrania

Lampa uliczna do przeniesienia

Istniejący pas zieleni do likwidacji do drzewa

Istniejący pas zieleni do likwidacji

Krzew do przesadzenia

Grupa krzewów do przesadzenia

Drzewa do wycinki po uzyskaniu wymaganej zgody z UM Gliwice

Istniejący pas zieleni do likwidacji

Studzienka teletechniczna

Miejsce przeznaczone dla przesadzonych krzewów

ulica Granitowa

ulica Granitowa

Działka nr 240/4

Granitowa 2-12

działka nr 240/4

III

II

I

~10,20

~15

~4,40

~4,70

5,00

LOKALIZACJA ISTNIETAJCYH  
SIECI W REJONIE  
OFRACOWANIA

ZALACZNIK  
3

